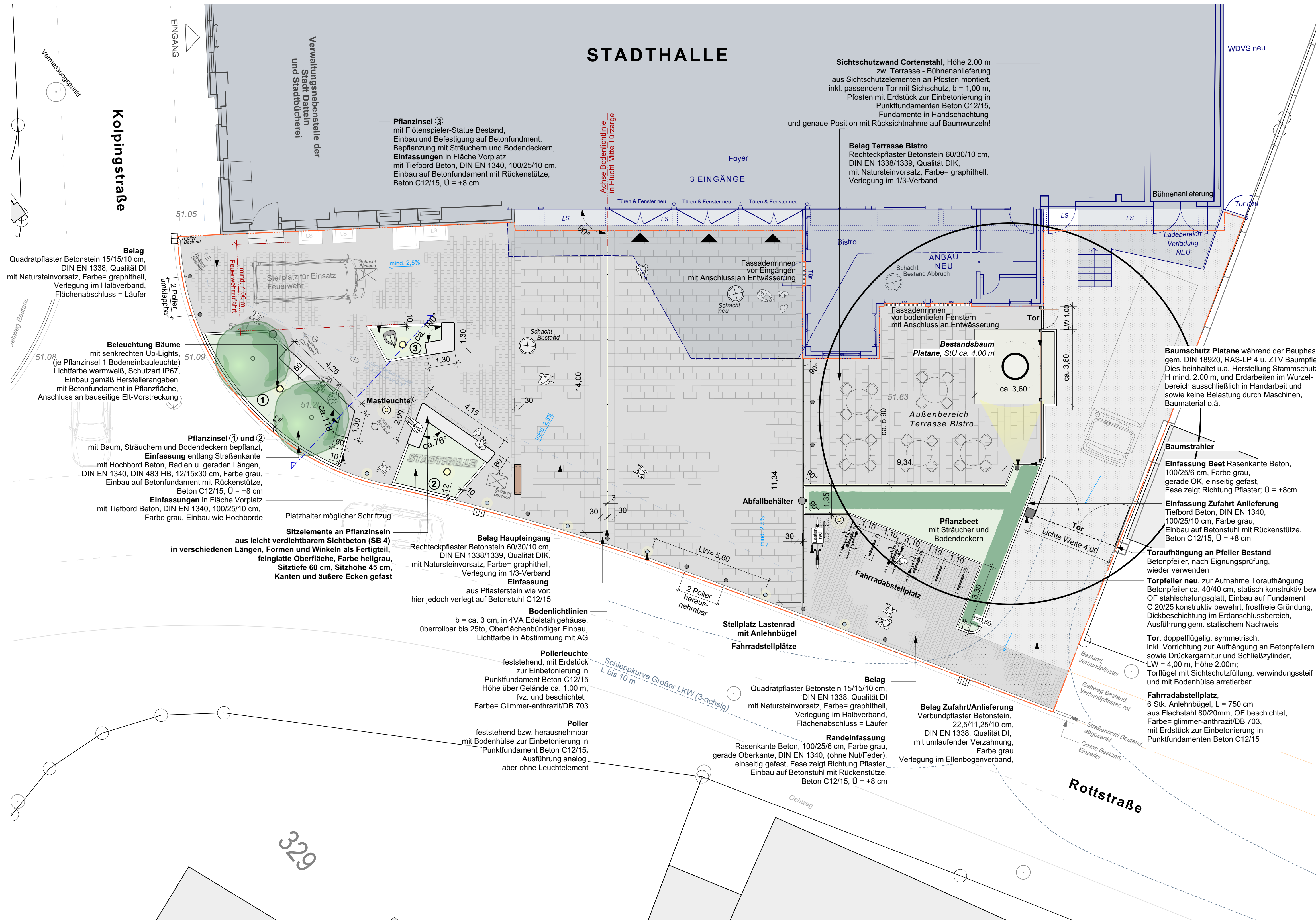
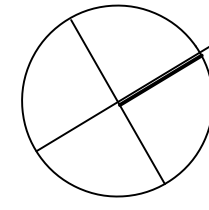


Neuplanung Vorplatz Stadthalle in Datteln

Lageplan Freianlagen M 1:100



Legende

Befestigte Flächen, Einfassungen

- Betonsteinpflaster, grau, 60/30/8 cm, Reihenverband 1/3-Versatz
- Betonsteinpflaster, grau, 15/15/10 cm, Reihenverband 1/2-Versatz
- Betonsteinpflaster Verbund für Zufahrt LKW x/x/10 cm
- Betonsteinpflaster, grau, Belastung Zufahrt 15/15/10 cm, Reihenverband 1/2-Versatz
- Rasenkantenstein Beton, 5/25 cm
- Tiefbord Beton, 10/30 cm
- Hochbord Beton, 12-15/30 cm

Pflanz- und Saatflächen

- Pflanzfläche/ Vegetationsfläche
- Heckenpflanzung, Schnitthecke
- Baumneupflanzung
- Baum Bestand
- Offene Baumscheibe für Baum Bestand

Baukonstruktionen

- Sichtschutzwand Elemente

Technische Anlagen

- Pollerleuchte, feststehend, D = 180 cm Anschluss an bauseitige Vorstreckung
- Baumstrahler, Ausrichtung auf Stamm/Baumkrone
- Up-Lights, vertikale Beleuchtung Bäume
- Mastleuchte, symmetrische Lichtverteilung Lichtpunkthöhe mind. 3.00 m
- Bodenlichtlinie
- Mastleuchte, symmetrische Lichtverteilung Lichtpunkthöhe mind. 3.00 m

Sonstiges

- 51.63 Höhe Bestand
- Entwässerung gem. bestehendem Konzept über Starßenabläufe
- Bearbeitungsgrenze Freianlagen

Künstlerische Ausstattung

- Statue Bestand Wiedereinbau
- Schrifzug "Datteln" (nachrichtlich)

Abwasser

- Fassadenrinne, Abdeckung Maschenrost, Anschluss an bauseitige EW-Leitungen

Einbauten

- Sitzelemente aus Sichtbeton, Höhe über GOK 45cm
- Fahrradanhänger aus Flachstahl einbetoniert
- Abfallbehälter, Korpus rund, Ø ca. 36 cm einfundamentiert über Standrohr
- Absperrpoller, D = 180 cm

Orientierungs- und Informationssysteme

- Schaukasten, B 140/H 170/T 30 cm feststehend einbetoniert

Hinweise

Ausführung. Maße sind in der Örtlichkeit zu prüfen und etwaige Unstimmigkeiten sind vor Ausführung zu melden.
Statischer Nachweis. Konstruktionen sind vor Einbau statisch zu prüfen/nachzuweisen.
Bestand. Zum Zeitpunkt der Ausführungsplanung liegen kaum Bestandshöhen vor. Ebenso unbekannt sind bestehende Leitungsverläufe der Versorger. Die Entwässerung des gesamten Vorplatzes erfolgt ausschließlich über vorhandene Abflüsse im Straßenraum.
Bemusterung. Alle Materialien sind vor Einbau zu bemustern, u.a. alle Belagsarten, Einbauten, Leuchten sowie Ausstattungselemente.
Bodenbearbeitung auf Pflanzflächen. Vor Bodeneinbau Oberboden ist eine Tiefenlockerung durchzuführen. Dies ist anzuzeigen und mit Fotos zu dokumentieren.
 Um Beschädigungen vorhandener Rohrleitungen zu vermeiden, ist rechtzeitig vor Baubeginn Kontakt mit dem zuständigen Rohrnetzteiler aufzunehmen!
 Der Hinweis GW 315 („Hinweise für Maßnahmen zum Schutz von Versorgungsanlagen bei Bauarbeiten“) des Deutschen Vereins des Gas- und Wasserfaches (DVGW) sowie das „Merksblatt zum Schutz von Wasser-, Gas- und Strom-Leitungen/Kabeln“ der GELSENWASSER AG sind unbedingt zu beachten.

D	21.10.21	NK	Umstellen Schaukasten beidseitig Fenster, Ergänzung 1 Fahrradbügel u.a. für Lastenrad, Anpassen Baumstandorte an Rettungswege Feuerwehr
C	27.04.21	NK	Ergänzung 2 Mastleuchten
B	19.04.21	NK	Stadt Datteln/Entscheidung nach Wurzelzuschnittungen: Große Platane wird erhalten
A	26.02.21	NK	Korrektur Stadt Datteln/Fr. Nitz am 26.2.21: Entfall Baum wg. 4m Streifen FW-Aufstellung

BAUVORHABEN

Neugestaltung Vorplatz Stadthalle

AUFTRAGGEBER

Stadt Datteln
Genthiner Str. 8
45711 Datteln

PLANUNG FREIANLAGEN ENTWURF

Stadt Datteln
Fachbereich 6.1 - Stadtplanung und Bauordnung
Genthiner Str. 8, 45711 Datteln

PLANUNG FREIANLAGEN AUSFÜHRUNG

NK Landschaftsarchitektur
Bovermannstraße 17, 44141 Dortmund
www.nk-landschaftsarchitektur.de

DATUM	24.02.21	INDEX DATUM	D 21.10.21
MASSSTAB	1:100	PLANNUMMER	5.0
BEARB.	NK	PLAN	Lageplan Freianlagen Vorplatz Stadthalle
PLANGRÖSSE	85 x 54 cm		