

Aufwertung der Fußgängerzone

Informationsveranstaltung | 04. März 2026



wehrauch + fischer gmbh Solingen

Diese Folie ist ohne mündliche Erläuterung unvollständig!

2 Aktueller Stand der Planung Neugestaltung

VERGABE BAULEISTUNGEN
NEUGESTALTUNG



BAUBEGINN BA 2
Neumarkt



BAUBEGINN BA 1

Kanalanschlüsse
Regenwasserkanal
Oberflächengestaltung



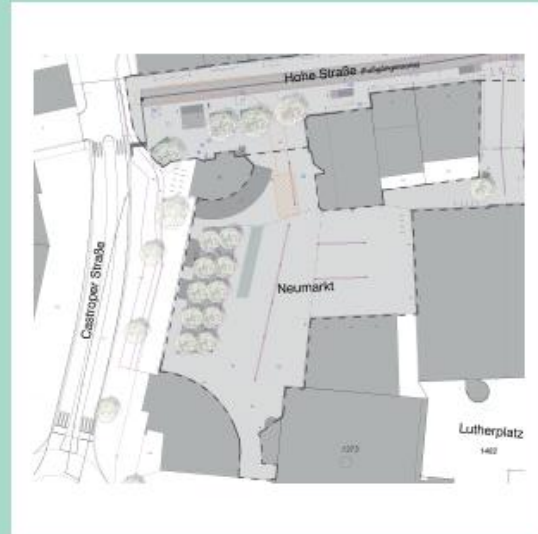
AUSFÜHRUNGSPLANUNG
Hohe Straße (Teil 2) und Tigg

Konkretisierung Konzept
Abstimmung Eigentümer
Gewerbetreibende, Multiplikatoren,
Menschen mit Behinderung

Diese Folie ist ohne mündliche Erläuterung unvollständig!



Umbau Hohe Straße und Neumarkt



Bauherr
 Stadt Datteln | Der Bürgermeister
 Stadtplanung
 Genthiner Straße 8
 45711 Datteln
 stadtplanung@stadt-datteln.de
 www.datteln.de

Kommunaler Servicebetrieb Datteln
 KSD Stadtentwässerung
 Emscher-Lippe-Straße 12
 45711 Datteln
 stadtentwaesserung@stadt-datteln.de
 www.datteln.de/KSD



Freiraumplanung
 weirauch & fischer gmbh
 Hintenweiswinkeler Weg 18
 42657 Solingen
 info@wpluf.de
 www.wpluf.de



Oberflächengestaltung
 BENNING GmbH & Co. KG
 Dingbängerweg 350-356
 48161 Münster-Roxel
 info@benning-muenster.de
 www.benning-muenster.de



Kanalbau
 KRAMER Firmengruppe GmbH
 Zur Pannhütt 49e
 45731 Waltrop
 info@kramer-firmengruppe.de
 www.kramer-firmengruppe.de



Gefördert durch:

-  Bundesministerium für Wohnen, Stadtentwicklung und Bauwesen
-  STÄDTEBAU-FÖRDERUNG
-  Ministerium für Heimat, Kommunales, Bau und Gleichstellung des Landes Nordrhein-Westfalen
-  Zukunft innersStadt

Diese Folie ist ohne mündliche Erläuterung unvollständig!

BA 1 Hohe Straße (Ahsener Straße bis Neue Straße)



BA 2 Neumarkt



Diese Folie ist ohne mündliche Erläuterung unvollständig!

Ab 7. KW 2026:

Baubeginn Hausanschlüsse und
Regenwasserkanal

Was passiert?

- Erneuerung von Hausanschlüssen
- Erstellung eines Regenwasserkanals

Auftraggeber: KSD Stadtentwässerung

Baufirma: Kramer Firmengruppe, Waltrop

Technische Projektleitung:

Dominik Lübbering, KSD Stadtentwässerung

KRAMER

KRAMER Firmengruppe

F I R M E N G R U P P E

WIR sind KRAMER.

Home

WIR sind KRAMER.

Leitbild

Karriere

Ausbildung

Referenzen

Unternehmenshistorie

„WIR sind KRAMER!“

Im Namen aller Unternehmen der »KRAMER Firmengruppe« begrüßen wir Sie auf diesem Unternehmensportal, wo wir Ihnen eine Reihe von innovativ ausgerichteten Unternehmen vorstellen möchten. Informieren Sie sich gern über unsere breit gefächerten Kompetenzbereiche. **Wir freuen uns über Ihr Interesse und beraten Sie zu allen Themen kompetent und unverbindlich!**

Garten- & Landschaftsbau.

KRAMER

Garten- & Landschaftsbau GmbH

Diese Folie ist ohne mündliche Erläuterung unvollständig!

Mai 2026:

Baubeginn Oberflächengestaltung

Was passiert?

- Pflaster, Möbel, Mülleimer, Leuchten, Bäume, Fahrradabstellanlage etc.

Auftraggeber: Stadt Datteln

Baufirma: Benning Landschaftsbau Straßenbau, Münster-Roxel

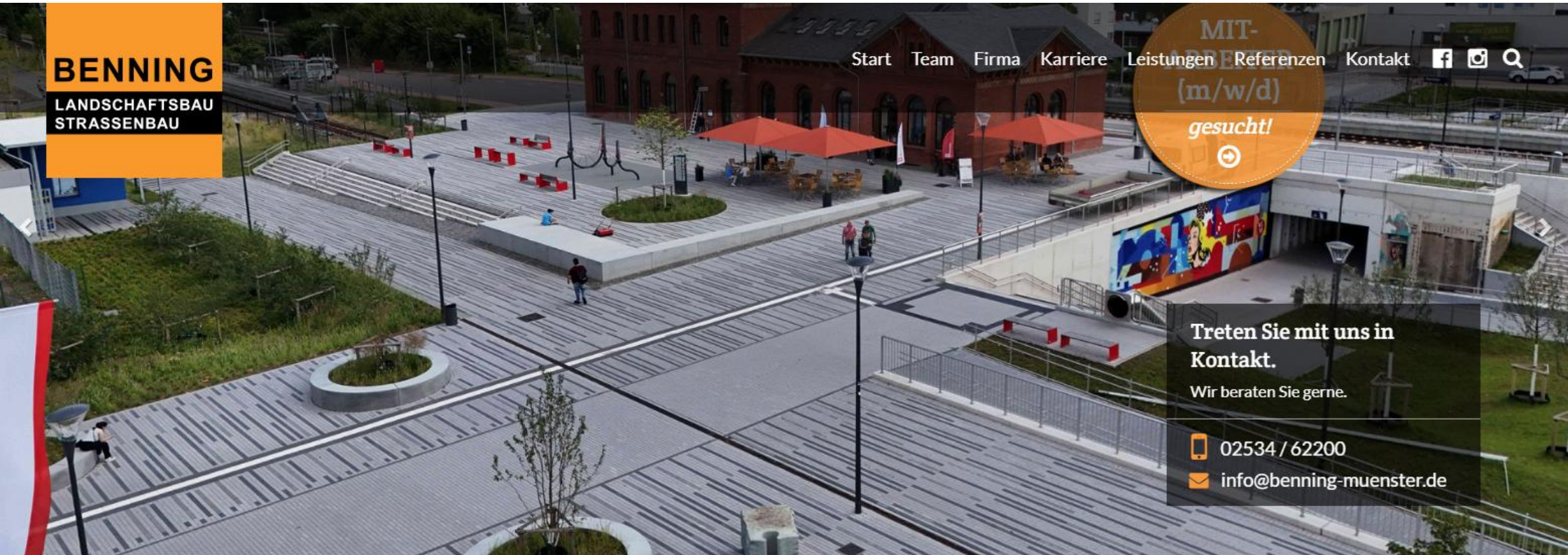
Projektleitung:

Christina Nitz, FD 6.1 Stadtplanung

Bauleitung:

Jürgen Landers, weihrauch + fischer, Solingen

Diese Folie ist ohne mündliche Erläuterung unvollständig!



- Landschaftsbau**
Wir befassen uns mit allen Aspekten der Revitalisierung und Renaturierung naturnaher Räume ... *mehr lesen*
- Fußgängerzonen**
Fußgängerbereiche in den Städten sind Schauplatz verschiedenster Aktivitäten... *mehr lesen*
- Straßenbereiche**
Ihr kompetenter Ansprechpartner im Bereich Straßenunterhaltung und Pflasterung... *mehr lesen*
- Wohnungen & Gewerbe**
Die Erschließung von Außenanlagen im Wohnungs- und Gewerbebau hebt die Attraktivität... *mehr lesen*
- Stadtplätze**
Die BENNING Landschaftsbau GmbH ist Profi in der Umsetzung städtebaulicher Planung... *mehr lesen*
- Umfeldverbesserungen**
Geordnete Parkplätze und Wege, mehr Grün und neue Sitzgelegenheiten: Ein Platz soll ansprechender... *mehr lesen*

Diese Folie ist ohne mündliche Erläuterung unvollständig!

Voraussichtlich 2027:

Baubeginn Oberflächengestaltung

Was passiert?

- Pflaster, Möbel, Mülleimer, Leuchten, Bäume, Fahrradabstellanlage, Fontänenfeld etc.

Auftraggeber: Stadt Datteln

Baufirma: Benning Landschaftsbau Straßenbau, Münster-Roxel

Projektleitung:

Christina Nitz, FD 6.1 Stadtplanung

Bauleitung:

Jürgen Landers, weihrauch + fischer, Solingen

Diese Folie ist ohne mündliche Erläuterung unvollständig!



PARKPLATZ VERFÜGBARKEIT > 90 % (ein Teil des Schemms –wird für die Baustelleneinrichtung benötigt)



RETTUNGSWEGE KRANKENWAGEN/FEUERWEHR (1. Baufeld ✓)
An bestimmt Häusern werden Gerüste gestellt, um zweite Rettungswege sicherzustellen. (die betroffenen Eigentümer werden rechtzeitig informiert)



MÜLLABFUHR (In Einzelfällen sind Alternativen erforderlich – dies kann erst besprochen werden, wenn die Baustellendetails vorliegen) (1. Baufeld ✓)



ERREICHBARKEIT ALLER GESCHÄFTE / Eingänge



WARENANLIEFERUNG (1. Baufeld ✓)

Diese Folie ist ohne mündliche Erläuterung unvollständig!



AUßENBESTUHLUNG GASTRONOMIE (1. Baufeld ✓)



ZEITWEISER ENTFALL SONDERNUTZUNGSGEBÜHR



BAUSTELLENKOORDINATOR



BAUSTELLENT ELEFON, UND –BÜRO (1. Baufeld ✓)



BAUSTELLENMARKETING



PLATZ FÜR AUFSTELLER UND PRODUKTSTÄNDER
(Solange diese den Fußweg nicht versperren)

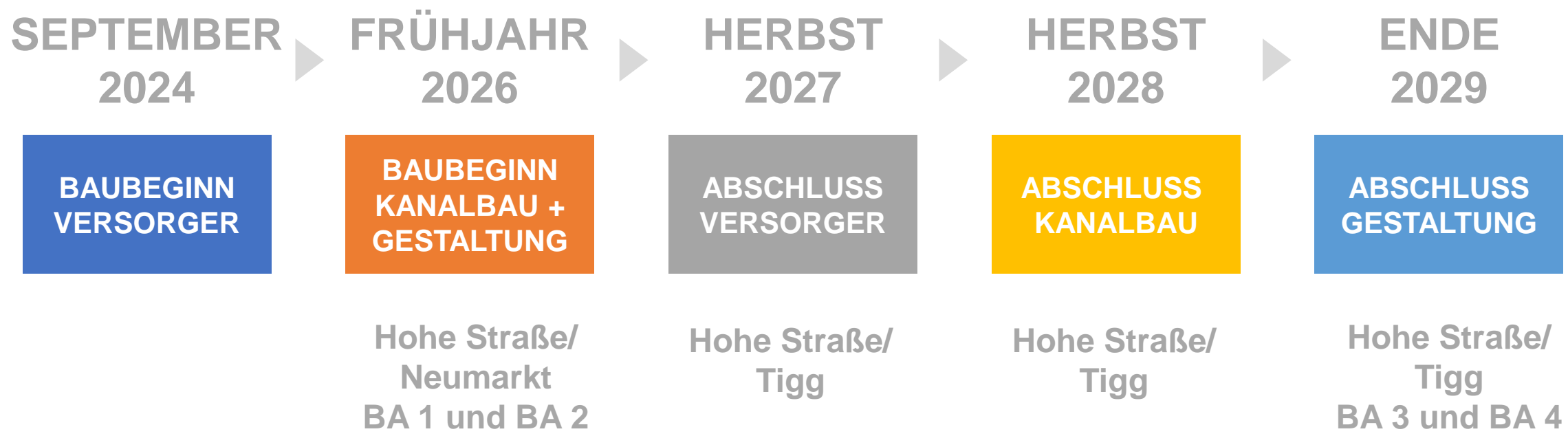
Diese Folie ist ohne mündliche Erläuterung unvollständig!



BEWEISSICHERUNG KANALBAU



KEINE KAG-BEITRÄGE



Diese Folie ist ohne mündliche Erläuterung unvollständig!

Wichtige Informationen für Sie:

- Das Quartiersmanagement informiert Sie über den aktuellen Stand der Baustelle.
z. B. wenn die Baugrube weiterrückt, es Änderungen oder Neuigkeiten gibt.
- Gibt es Ihrerseits Probleme: rufen Sie an!
- Baustellentelefon: **02363/398838 – 4.**
- Die WhatsApp-Gruppe Baufeld 1 ist aktiv. Hier werden Informationen, die alle betreffen, geteilt. Wir nehmen Sie gerne auf.
- Unser Baubüro finden Sie in der Hohe Straße 4a.



Die Sommeraktion von City Partner Datteln und der Stadt Datteln

Wir machen mit!

SPIELREGELN:

Sammeln Sie bei Ihrem Einkauf vom 01. Juni 2025 bis zum 31. August 2025 die Baustellen Taler. Kleben Sie diese auf die dafür vorgesehene Karte und nehmen Sie damit an der großen Gutscheinerlosung am 02. September 2025 teil. Erhöhen Sie Ihre Gewinnchancen, indem Sie mit mehreren Karten mitspielen. Weitere Infos erfahren Sie unter www.datteln-baut.de



Den Baustellen Taler erhalten Sie in allen teilnehmenden Geschäften.
Sammeln und gewinnen!



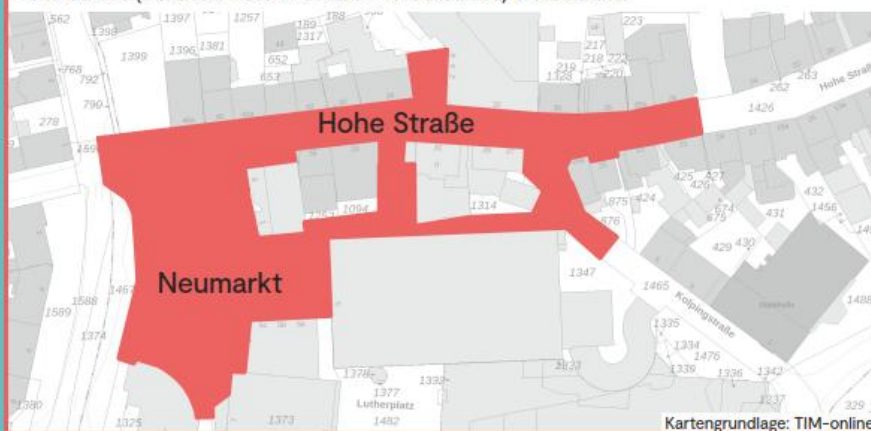
Diese Folie ist ohne mündliche Erläuterung unvollständig!



Neugestaltung der Fußgängerzone

Baufeld 1: Oberflächengestaltung & Kanalbau

Hohe Straße (Bereich Ahsener Straße - Neue Straße) & Neumarkt



Baufeld 2: Versorgermaßnahmen & Kanalbau

Hohe Straße (Bereich Neue Straße - Tigg), Tigg & Kirchstraße



Ansprechpartner

Baubüro

Quartiersmanagement,
Hohe Straße 4
Bautelefon: 02363 / 398838-4
quartiersmanagement-datteln@stadtraumkonzept.de

Umsetzung

Hohe Straße ab Frühjahr 2026
Neumarkt ab vsl. Anfang 2027

Städtische Projektleitung
Fachdienst Stadtplanung
Christina Nitz
Tel.: 02363 / 107-377
christina.nitz@stadt-datteln.de

Technische Bauleitung Kanalbau
KSD Stadtentwässerung
Dominik Lübbering
Tel.: 02363 / 107-455
dominik.luebbering@stadt-datteln.de

Ansprechpartner

Koordination Versorgermaßnahmen

KSD Straßenbau
Jens Kozian
Tel.: 02363 / 107-314
jens.kozian@stadt-datteln.de

Umsetzung

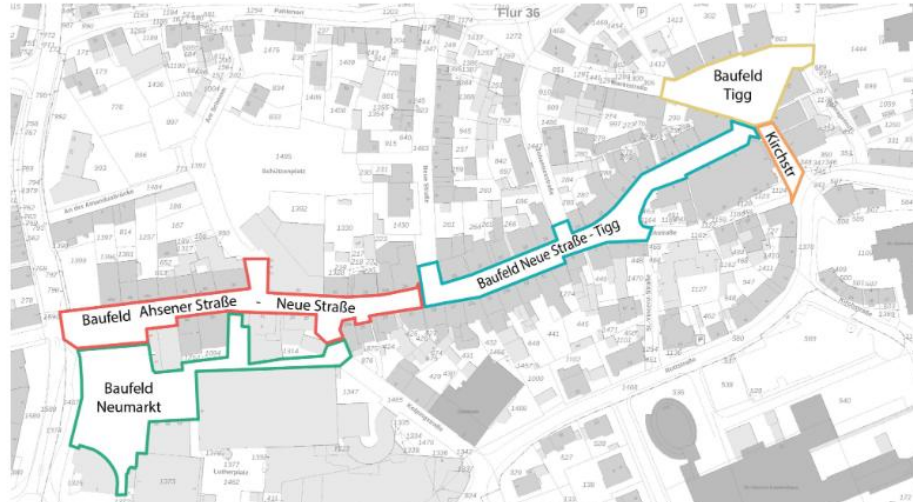
Ab Frühjahr 2026

Technische Bauleitung Kanalbau
KSD Stadtentwässerung
Dominik Lübbering
Tel.: 02363 / 107-455
dominik.luebbering@stadt-datteln.de

Diese Folie ist ohne mündliche Erläuterung unvollständig!

Datteln baut – wir updaten Datteln

Die Innenstadt ist das Herzstück einer jeden Stadt



Aktuelle Informationen auf einen Blick:



18.02.2026: Wochenmarkt 2.0 - Konzepterstellung startet



04.02.2026: Inhalte Verkehrsuntersuchung & Verkehrsversuch Tigg vorgestellt



02.02.2026: Neue Gestaltung der Fußgängerzone wird schon bald sichtbar

Diese Folie ist ohne mündliche Erläuterung unvollständig!



weihrauch + fischer gmbh Solingen

Diese Folie ist ohne mündliche Erläuterung unvollständig!